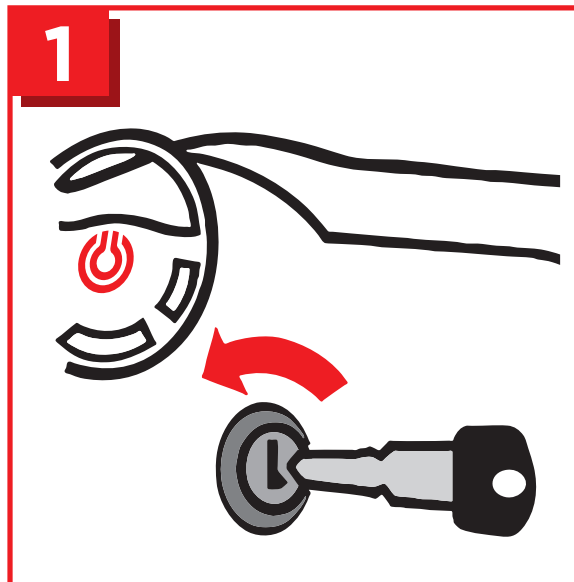


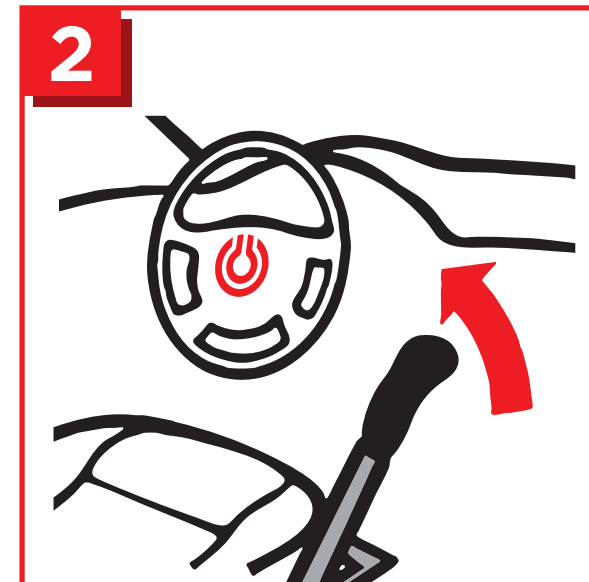
NÁVOD K PLNĚNÍ VOZIDEL LPG

Poučení pro manipulaci s plnicí koncovkou (pistolí)

Při manipulaci s plnicí koncovkou/pistolí použijte ochranné brýle a rukavice. V případě nejasností nebo potíží přivolejte pomocí zvonku obsluhu ČS. Poučení neopravňuje k manipulaci s ostatními částmi zařízení ČS LPG.



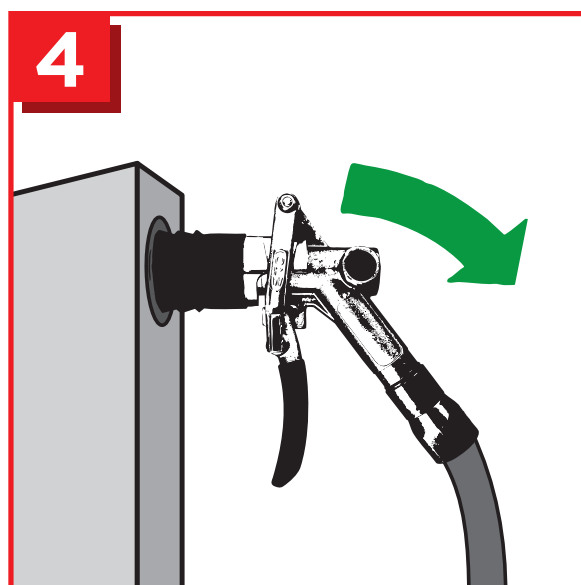
1. Vypněte motor a přídatné vytápění vozidla.



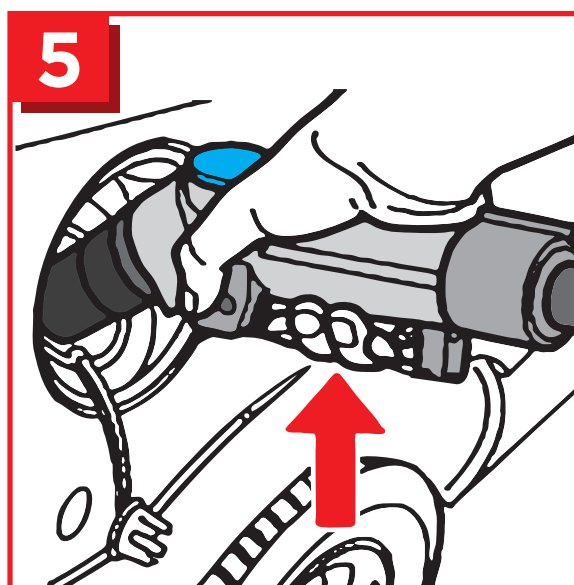
2. Zatáhněte ruční brzdu.



3. Nasadte si ochranné brýle a rukavice.



4. Vyjměte plnicí pistolí z držáku výdejního stojanu.



5. Vsuňte plnicí pistolí do plnicího hrdla nádrže vozidla, stisknutím spouště ji aretujte v tankovací poloze.



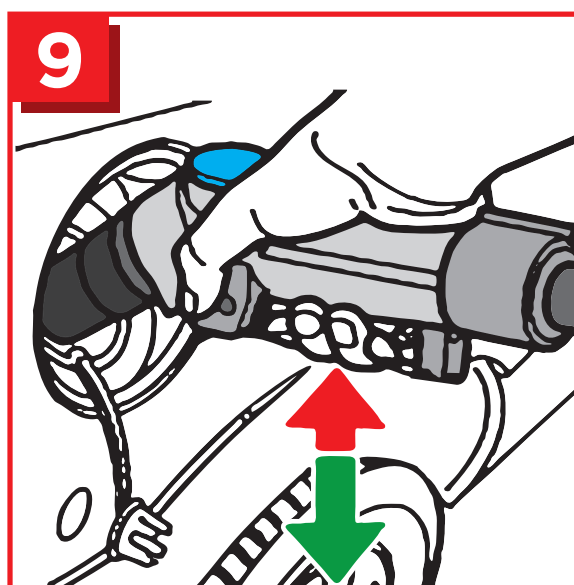
6. Pro zahájení tankování stiskněte tankovací tlačítko/vypínač na stojanu.



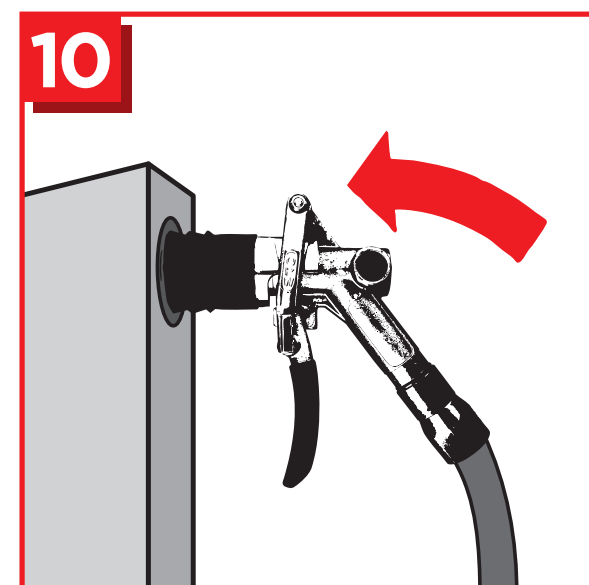
7. Plnění lze kdykoli ukončit tankovacím tlačítkem na stojanu.



8. V případě úniku plynu lze kdykoli ukončit červeným **STOP** tlačítkem.



9. Po dokončení tankování spouštětankovací pistole stisknutím od-aretuje.



10. Vyjměte plnicí pistolí z plnicího hrdla vozidla a zavěste ji do držáku výdejního stojanu.